

# TOUGH



令和5年2月17日  
島原市立第四小学校  
保健室

## インフルエンザ情報



# 四小でも感染拡大中



今週の水曜まで、本校のインフルエンザ罹患者は数名でした。しかし、2月16日（木）は、高熱等で早退する児童が6年2組で続出。本日6年生は、給食後下校という事態になりました。水曜日までは、とても元気にしていた子どもたちです。改めて、**インフルエンザの感染力の強さ**を思い知らされました。県内の小中高校等では2月16日現在、963人のインフルエンザ罹患者があり、島原市内は49人という状況です。学級・学年閉鎖をしている学校も諫早・大村であるようです。

インフルエンザ罹患者は、週明けの月曜日に急激に増えることが多いです。3学期も後半戦です。来週も子どもが元気に登校できるよう、週末の過ごし方には十分ご注意ください。また、予防の徹底をお願いします。

### <インフルエンザ流行時の注意点>



おうちでの  
水分補給・換気・湿度管理も  
お願いします



○朝、**検温**をする。

○熱がなくても、**悪寒・関節痛・頭痛・咳・のどの痛み**などインフルエンザが疑われる**症状**があるときは、無理をせず休養し様子を見る。

○夜に発熱し翌日解熱しても、その後発熱や体調不良になり症状が悪化する恐れがあるので、無理をせず休養し様子を見る。

### \*できるだけ、**不織布のマスク**をつけよう!!\*

①口と鼻が覆えるよう広げる。



②隙間ができないよう、  
鼻の形に合わせる。



③耳にしっかりかける。

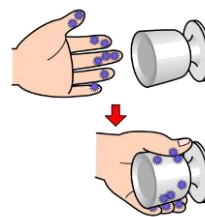


### 咳エチケット

\*周囲の人からなるべく離れ、顔をそらし、**そで**で口を覆う



手で口や鼻を覆うと、手に病原体がつき、その手でドアノブやスイッチなどを触ると他人に病原体をうつすことになります。



外出からもどったら忘れずに  
**手洗い・うがい**

